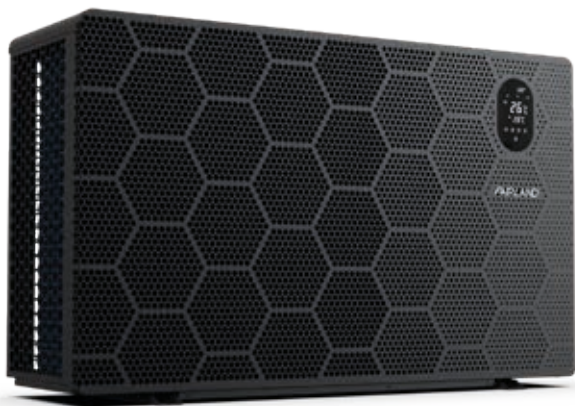


WARMTEPOMPEN

NEW

XP26





07

Ervaar de volgende generatie prestaties met de XP26-warmtepomp, ontworpen voor uitzonderlijke efficiëntie en fluisterstille werking.

Dankzij voortdurende innovatie in TurboSilence-invertertechnologie bereikt de R290-inverter-warmtepomp voor zwembaden een opmerkelijke COP van maximaal 26. Het resultaat: ongeëvenaard comfort in combinatie met echte ecologische duurzaamheid.

-  **7 jaar garantie**
-  **15 jaar garantie op de compressor**
-  **15 jaar garantie op de warmtewisselaar**

COP 26	Maximale COP 26	130% TurboSilence	130% TurboSilence		Ingebouwde wifi-controller met connectie naar de iGarden-app		R290 Future ready
---------------	-----------------	-----------------------------	-------------------	---	--	---	-------------------



De voordelen van R290

R290, ook bekend als propaan, is een milieuvriendelijk koelmiddel dat steeds vaker wordt gebruikt in warmtepompen. Het heeft een zeer laag aardopwarmingsvermogen (GWP), wat betekent dat het aanzienlijk minder bijdraagt aan de opwarming van de aarde in vergelijking met traditionele koelmiddelen. Bovendien biedt R290 een hoge energie-efficiëntie dankzij zijn uitstekende thermodynamische eigenschappen, wat kan leiden tot lagere energiekosten. Het gas kan effectief worden gebruikt binnen een breed temperatuurbereik, waardoor de prestaties van warmtepompen voor zowel verwarming als koeling worden verbeterd.





TOEKOMSTGERICHTE VERWARMINGSTECHNOLOGIE

De XP26 wordt aangedreven door R290-koelmiddel met een ultralaag aardopwarmingsvermogen (GWP) van slechts 3. Dit is het model voor iedereen die klaar wil zijn voor de toekomst. De XP26 voldoet volledig aan de komende milieuregelgeving en vertegenwoordigt een oplossing van de volgende generatie die hoge prestaties combineert met echte duurzaamheid.

SNELLERE VERWARMING, MINDER GELUID

De geavanceerde TurboSilence-technologie verhoogt ook de verwarmingsprestaties met wel 130%, waardoor het zwembad zelfs onder de meest veeleisende weersomstandigheden snel wordt verwarmd, terwijl het geluidsniveau opmerkelijk laag blijft.

REFERENTIE	OMSCHRIJVING	€
3096010963	XP26 Horizontal 14,2 kW - 230V	€3.596
3096010964	XP26 Horizontal 17,0 kW - 230V	€3.945
3096010965	XP26 Horizontal 20,0 kW - 230V	€4.509
3096010966	XP26 Horizontal 22,5 kW - 230V	€5.062
3096010967	XP26 Horizontal 27 kW - 230V	€5.908
3096011129	XP26 Horizontal 27 kW - 400V	€6.247
3096010968	XP26 Horizontal 32,5 kW - 230V	€6.658
3096010969	XP26 Horizontal 32,5 kW - 400V	€7.036
3096010970	XP26 Horizontal 41 kW - 400V	€8.320

De COP waarde is een theoretisch rendement afgewogen tov de daarbij vermelde variabelen, net als de aanbevolen maximale badinhoud. Elk zwembad en elke situatie is anders, de omstandigheden (bv afdekking/ligging/isolatie/uitvoering/capaciteit) zijn nooit gelijk. Het advies is daarom om altijd te overdimensioneren en dit met de klant te bespreken voor een reeel verwachtingspatroon. Indien gewenst adviseren en overleggen wij graag welke warmtepomp geschikt is in de desbetreffende situatie. Aan bovenstaande waardes kunnen geen rechten worden ontleent.

WARMTEPOMPEN

XP26



07

	3096010963	3096010964	3096010965	3096010966
Aanbevolen zwembadvolume (m ³)	30~50	35~60	40~65	45~75
Werkende luchttemperatuur (°C)	-20~43			
Bedrijfsomstandigheden: lucht 26°C / water 26°C / luchtvochtigheid 80%				
Verwarmingsvermogen (kW) in Turbo-modus	14.2	17.0	20.0	22.5
Verwarmingsvermogen (kW) in Smart-modus	11.7	13.9	15.5	17.6
COP	21.9~7.6	22~7.3	23.0~7.3	26.2~7.4
Prestatiecoëfficiënt bij 50% vermogen	15.0	14.8	14.9	15.8
Bedrijfsomstandigheden: lucht 15°C / water 26°C / luchtvochtigheid 70%				
Verwarmingsvermogen (kW) in Turbo-modus	9.1	11.2	13.7	15.7
Verwarmingsvermogen (kW) in Smart-modus	7.5	9.2	10.6	12.3
COP	8~5.2	8.8~5.2	8.4~5.1	8.0~5.3
Prestatiecoëfficiënt bij 50% vermogen	7.3	7.5	7.3	7.8
Bedrijfsomstandigheden: lucht 7°C / water 26°C / luchtvochtigheid 90%				
Verwarmingsvermogen (kW) in Turbo-modus	7.4	9.5	11.5	12.5
COP	7~4.4	7.1~4.4	7.0~4.2	6.9~4.3
Geluidsdruk niveau op 1 m in dB(A)	38.1~46.3	41.3~47.2	41.9~47.9	42.2~49.9
Geluidsdruk bij 50% capaciteit op 1 m in dB(A)	40.6	43	42.8	43.6
Geluidsdruk niveau op 10 m in dB(A)	18.1~26.3	21.3~27.2	21.9~27.9	22.2~29.9
Compressor	Dubbele roterende DC-inverter			
Warmtewisselaar	Lightning-warmtewisselaar			
Behuizing	Behuizing van aluminiumlegering			
Stroomvoorziening	230V~/1Ph/50Hz			
Nominaal opgenomen vermogen bij lucht 15°C (kW)	0.19~1.75	0.21~2.16	0.25~2.68	0.31~2.96
Nominale stroom bij lucht 15°C (A)	0.83~7.61	0.91~9.39	1.09~11.65	1.35~12.87
Aanbevolen waterdebiet (m ³ /u)	3~4	4~6	4~6	6.5~8.5
Diameter wateraansluitingen in/uit (mm)	50			
Netto-afmetingen LxBxH (mm)	1120x427x661	1120x427x661	1160x427x760	1160x427x760

* Het aangegeven aanbevolen zwembadvolume geldt onder de volgende voorwaarden: het zwembad is goed afgedekt; het systeem draait minimaal 15 uur per dag.

* De uiteindelijke specificaties zullen overeenkomen met de specificaties op het product.

(1) L = luchttemperatuur buiten in °C / W = watertemperatuur in °C / RV= relatieve luchtvochtigheid in %

- De opgegeven waarden zijn van toepassing bij ideale omstandigheden: isolerende afdekking op het zwembad aanwezig, filtratie minimaal 15 uur per dag.

- Bovenstaande parameters sluiten aan bij de gegevens zoals op het typeplaatje van de warmtepomp vermeld.

- Kijk bij de keuze voor een warmtepomp altijd naar wat er op locatie elektrotechnisch mogelijk is, in de handleiding worden de door de fabrikant geadviseerde elektrische aansluitingen vermeld.

De COP waarde is een theoretisch rendement afgewogen tov de daarbij vermelde variabelen, net als de aanbevolen maximale badinhoud. Elk zwembad en elke situatie is anders, de omstandigheden (bv afdekking/ligging/isolatie/uitvoering/capaciteit) zijn nooit gelijk. Het advies is daarom om altijd te overdimensioneren en dit met de klant te bespreken voor een reëel verwachtingspatroon. Indien gewenst adviseren en overleggen wij graag welke warmtepomp geschikt is in de desbetreffende situatie. Aan bovenstaande waardes kunnen geen rechten worden ontleent.

WARMTEPOMPEN

XP26



	3096010967	3096011129	3096010968	3096010969	3096010970
Aanbevolen zwembadvolume (m ³)	55~90	55~90	65~105	65~105	75~120
Werkende luchttemperatuur (°C)	-20~43				
Bedrijfsomstandigheden: lucht 26°C / water 26°C / luchtvochtigheid 80%					
Verwarmingsvermogen (kW) in Turbo-modus	27.0	27.0	32.5	32.5	41.0
Verwarmingsvermogen (kW) in Smart-modus	22.5	22.5	27.1	27.1	34.3
COP	21.1~7.4	20.6~7.2	21.7~7.2	20.9~7.1	21.1~7.2
Prestatiecoëfficiënt bij 50% vermogen	15.2	15.0	14.8	14.7	14.7
Bedrijfsomstandigheden: lucht 15°C / water 26°C / luchtvochtigheid 70%					
Verwarmingsvermogen (kW) in Turbo-modus	18.2	18.2	22.1	22.1	28.2
Verwarmingsvermogen (kW) in Smart-modus	15.0	15.0	18.4	18.4	23.5
COP	8.1~5.5	8.0~5.4	8.3~5.3	8~5.2	8.1~4.9
Prestatiecoëfficiënt bij 50% vermogen	7.3	7.2	7.4	7.4	7.4
Bedrijfsomstandigheden: lucht 7°C / water 26°C / luchtvochtigheid 90%					
Verwarmingsvermogen (kW) in Turbo-modus	15.6	15.6	18.1	18.1	22.5
COP	6.8~4.5	6.8~4.5	7.2~4.4	6.7~4.3	6.8~4.2
Geluidsdrukniveau op 1 m in dB(A)	41.1~50.3	41.1~50.3	42.5~50.9	42.5~50.9	41.8~50.9
Geluidsdruk bij 50% capaciteit op 1 m in dB(A)	44.4	44.4	45.5	45.5	45.8
Geluidsdrukniveau op 10 m in dB(A)	21.1~30.3	21.1~30.3	22.5~30.9	22.5~30.9	21.8~30.9
Compressor	Dubbele roterende DC-inverter				
Warmtewisselaar	Lightning-warmtewisselaar				
Behuizing	Behuizing van aluminiumlegering				
Stroomvoorziening	230V~/1Ph/50Hz	400V 3N~/50Hz	230V~/1Ph/50Hz	400V 3N~50Hz	
Nominaal opgenomen vermogen bij lucht 15°C (kW)	0.37~3.31	0.38~3.37	0.44~4.18	0.46~4.26	0.58~5.76
Nominale stroom bij lucht 15°C (A)	1.61~14.39	0.55~4.86	1.91~18.17	0.66~6.15	0.84~8.31
Aanbevolen waterdebiet (m ³ /u)	8~10	8~10	10~12	10~12	12~18
Diameter wateraansluitingen in/uit (mm)	50				
Netto-afmetingen LxBxH (mm)	1146x536x955	1146x536x955	1315x536x1055	1315x536x1055	1397x536x1249

* Het aangegeven aanbevolen zwembadvolume geldt onder de volgende voorwaarden: het zwembad is goed afgedekt; het systeem draait minimaal 15 uur per dag.

* De uiteindelijke specificaties zullen overeenkomen met de specificaties op het product.

(1) L = luchttemperatuur buiten in °C / W = watertemperatuur in °C / RV= relatieve luchtvochtigheid in %

- De opgegeven waarden zijn van toepassing bij ideale omstandigheden: isolerende afdekking op het zwembad aanwezig, filtratie minimaal 15 uur per dag.

- Bovenstaande parameters sluiten aan bij de gegevens zoals op het typeplaatje van de warmtepomp vermeld.

- Kijk bij de keuze voor een warmtepomp altijd naar wat er op locatie elektrotechnisch mogelijk is, in de handleiding worden de door de fabrikant geadviseerde elektrische aansluitingen vermeld.

De COP waarde is een theoretisch rendement afgewogen tov de daarbij vermelde variabelen, net als de aanbevolen maximale badinhoud. Elk zwembad en elke situatie is anders, de omstandigheden (bv afdekking/ligging/isolatie/uitvoering/capaciteit) zijn nooit gelijk. Het advies is daarom om altijd te overdimensioneren en dit met de klant te bespreken voor een reëel verwachtingspatroon. Indien gewenst adviseren en overleggen wij graag welke warmtepomp geschikt is in de desbetreffende situatie. Aan bovenstaande waardes kunnen geen rechten worden ontleent.